

富山県の地域づくり

# 立山黒部ジオパーク協会の取り組み






富山県立山カルデラ砂防博物館  
丹保俊哉

Tateyama Kurobe Geopark

# 「ジオパーク」って…なんだろう？

## Geopark

地球・大地 公園

ユネスコ(国際連合教育科学文化機関)の事業

↓

**ユネスコ世界ジオパーク**

日本国内版 → **日本ジオパーク**

※ ユネスコ世界ジオパークと同じ質の活動を求められている



Tateyama Kurobe Geopark

# 「ジオパーク」って…なんだろう？

## Geopark

地球・大地 公園

ユネスコ(国際連合教育科学文化機関)の事業

日本のジオパークは**2階層構造**です



Tateyama Kurobe Geopark

# 「ジオパーク」って…なんだろう？

## Geopark

地球・大地 公園

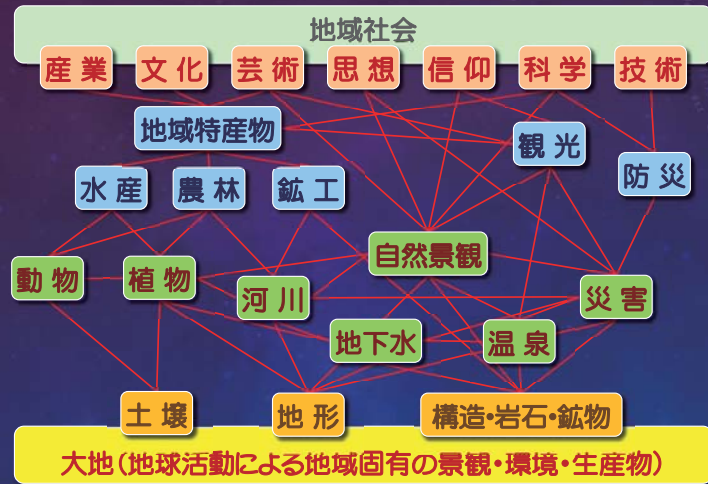
「地球遺産をたたえ、持続可能な地域社会を作ろう」

社会が直面している重要課題(地球資源の利用、気候変動、自然災害など)への「意識」と「理解」を高めるため、地質学的に価値のある場所や景観(地球遺産)を「保護」「教育」「持続的な開発」が一体となった考え方により管理しながら利用している地域(エリア)



Tateyama Kurobe Geopark

# 大地と人の繋がり



大地 (地球活動による地域固有の景観・環境・生産物)

# ジオパークの目的と活動

ジオパーク活動の基本は  
地球がどのように生きてきたのかを伝える  
地形・地質をはじめとした地球遺産の保全活動

## “地球遺産”の保全

をすすめるには...

保全したくなる(大切と思う)気持ちを  
効果的に普及する事業を实践する

# 大地と私たち・生き物の関わり



# ジオパークはツーリズムで「学び楽しみ守る」

- 参加者のめあて  
知的探求型旅行  
地球科学的なテーマに沿って  
事象・現象に対して疑問・興味  
を持ち、それについて学び楽し  
む
- 主催者のねらい  
持続可能な利活用と保護の在  
り方を考えつつ地域の活性化  
を目指す



# ジオパークの目的と活動

教育(学ぶ)



観光(楽しむ)

## ジオパーク



保護・保全(守る)

Tateyama Kurobe Geopark



ユネスコ世界ジオパーク9地域

日本ジオパーク43地域

ジオパークを目指している地域14地域

Tateyama Kurobe Geopark

国内の世界遺産:25件  
(文化遺産20件、自然遺産5件)



日本国内のジオパーク



# ジオパークの目的と活動

「地球遺産」を保護・活用し、社会が直面する重大課題への意識を高めることで、持続可能な社会の発展に貢献する

### 地域での活動

- ◎ 地球遺産の重要性について意識を高める → 「保護活動」「教育への活用」
- ◎ 地球遺産を活用した地域の持続的な発展 → 「ジオツアー」「地域振興」

### ネットワーク活動

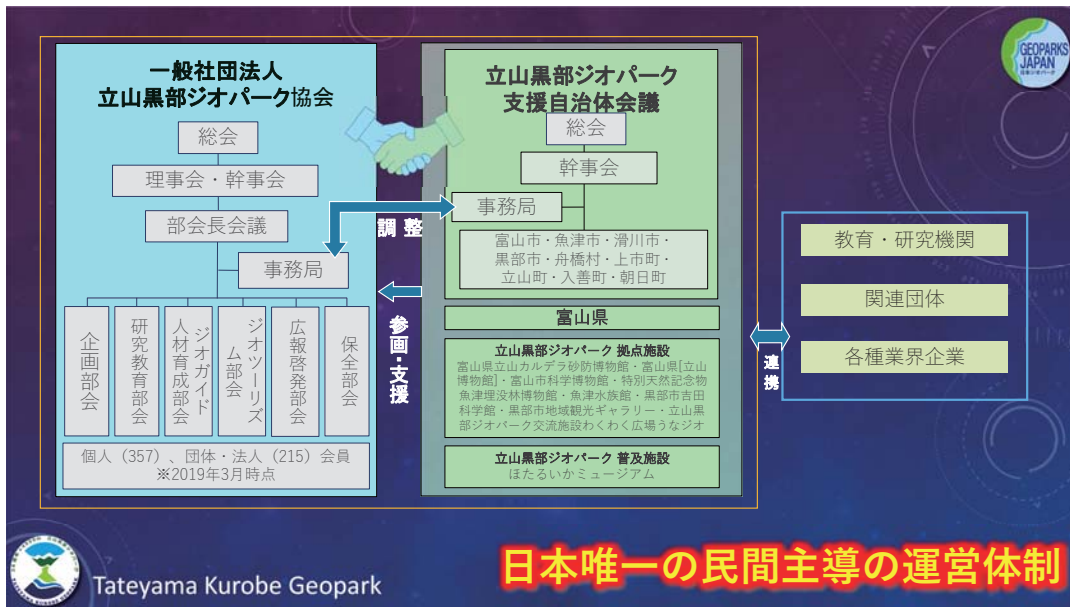
- ◎ 地域活動のノウハウを他のジオパークと共有
- ※ネットワークへの加盟が認められる ↓ ジオパークと名乗れる

Tateyama Kurobe Geopark



立山黒部ジオパーク





**立山黒部ジオパークの目指す姿**

高低差4,000mの大地と、それが育んだ動植物と人々の暮らしは“富山の宝もの”です。  
■立山黒部ジオパークは、4つの活動を推進することで持続可能な地域※を目指します。

- 1. 宝ものを広く共有します**  
富山の価値を地域で共有し、全国・世界に発信します。  
子どもから大人まで年代を超えて楽しめます。
- 2. 地域を元気にします**  
ジオパークは、宝ものを活かして地域を発展させる取り組みです。
- 3. 災害に強い地域を目指します**  
過去の自然災害に学び、防災意識を高めます。  
自然をよく知ること、これからの防災 減災に役立ちます。
- 4. 宝ものを未来につなげます**  
宝ものの価値を学び、“ふるさと愛”を育みます。  
宝ものを守り活かす活動を、次世代に引き継ぎます。

※持続可能な開発目標 (SDGs: Sustainable Development Goals)の達成に貢献します。

2020年1月  
立山黒部ジオパーク協会

Tateyama Kurobe Geopark

<https://tatekuro.jp/activity/index.html>

**理念・目指す姿**

立山黒部ジオパークの理念

「立山黒部ジオパーク」は世界的にも珍しい種な大地がもたらす、自然や文化の宝庫です。私たち、富山を大好きな人々が見つなぎながら、この大切な宝ものを愛しみつつ、深い感動と共に世界に伝えます。

- 1. みんなで「学び、楽しむ」ジオパーク**  
地域資源の価値を「宝もの」ととらえ、子どもから大人までみんなが学び、楽しめるものにします。
- 2. みんなで「守り、伝える」ジオパーク**  
海と大地がもたらす宝ものを大切に守り、育み、そして未来へと伝えていく活動を行います。
- 3. ふるさと富山を「元気にする」ジオパーク**  
ジオパーク活動を地域社会の発展につなげ、より元気な地域づくりを行います。
- 4. みんなの「絆を強め、想いと知恵を活かす」ジオパーク**  
住民・ガイド・研究者や企業・団体・行政などが深く交流・連携し絆を強めながら、それぞれの想いと知恵を活かす活動を行います。

2016年2月  
立山黒部ジオパーク協会

Tateyama Kurobe Geopark

<https://tatekuro.jp/activity/index.html>

**ジオパークの事業**

- ジオサイトの保全
  - サイト・観察路の維持、解説看板等の整備
- 拠点施設の運営
  - 立山黒部の場合は、県市町村の博物館が担当
- 広報活動・情報の提供
  - パンフレットやガイドブックの発行
- ジオガイドの育成
  - 養成講座、研修交流活動の実施や支援
- 旅行会社と協力してジオツアーの企画・推進
  - 体験型観光コンテンツ、ガイドツアー等の共同主催
- 地元の特産品、地場産業を応援する
  - ジオパークと連携した商品開発や販売活動

Tateyama Kurobe Geopark

# 法人・個人会員が各部会活動に直接参加

## 研究教育部会

ジオサイト、自然サイト、文化サイトの調査  
ガイドブック等の作成  
セミナーの開催

## ジオガイド人材育成部会

ジオガイドの養成講座・認定・交流  
ツアーガイドの派遣

## ジオツーリズム部会

モニターツアーの企画、実施  
ツアーガイドの派遣

## 広報啓発部会

ロゴマークおよびキャッチコピーの認知浸透  
ロゴマークの普及、ライセンス管理 等  
Website、SNS等による立山黒部ジオパークの特長、サイト、モデルコース、イベントの情報発信  
立山黒部ジオパークを紹介するパンフレットおよび各種広報ツールの作成等



Tateyama Kurobe Geopark

# ジオパークの整備概念

ジオパーク  
(全体を貫くテーマとその地域)

サブテーマA  
(地域やツアーで区分)

サブテーマB  
(地域やツアーで区分)

地質・地層  
ジオサイト

鉱物・鉱石  
ジオサイト

地形・化石  
ジオサイト

文化・生態  
(非ジオサイト)



Tateyama Kurobe Geopark

# ジオパークの基盤構成



Tateyama Kurobe Geopark

- ジオパークの中の観察・体感・学習する場所
- 素晴らしい景観や、当たり前の風景に隠された**地域環境や文化産業の形成に欠かせなかったカギ・秘密**をもつ地形や地層、岩石などの地質、更に温泉、湧水、独特の**気象現象**が観られるところなどを任意に指定(**保護・保全**)する
- 大地(風土)の営みとの繋がりはあるものの、保護・保全対象ではない産業・文化・生態系などは**非ジオサイト**



常願寺川の石ころが語る火山と水の物語 (千手ヶ原公園など)

非ジオサイト



災害の証人 (西番の転石など)

ジオサイト



常西用水と小規模水力発電

非ジオサイト

ジオサイトとは



Tateyama Kurobe Geopark

例：常願寺川の災禍と恵みを訪ねるジオツアー



## 宿泊者数の動向(2019年)

	1位	富山	石川	福井
宿泊者数	78,981,720 (東京)	3,807,890 (39)	9,200,650 (18)	4,144,090 (38)
平均滞在日数	1.621 (沖縄)	1.217 (36)	1.267 (22)	1.239 (30)
客室稼働率	79.5 (東京)	52.4 (36)	59.8 (14)	50.9 (41)
地域外宿泊者率	86.6 (山梨)	75.6 (27)	80.4 (13)	79.5 (15)

富山に滞在する観光客が少ない

観光庁「宿泊旅行統計調査」<https://www.mlit.go.jp/kankochou/siryou/toukei/shukuhakutoukei.html>

※ 2019年観光客入込総数(延べ) 3500万人

令和元年富山県観光客入込数等、富山県観光・交通振興局観光振興室

Tateyama Kurobe Geopark

## 観光客の滞在と再来を立山黒部ジオパークで促す

- 多様で高品質なガイドツアー・バスツアー等の体験型ツアー商品を企画提供
- 富山らしく、おいしい食事メニューの開発提供



満足度の向上につなげて、リピート欲求を高める

Tateyama Kurobe Geopark

## 少ない数を増やしたい

- 滞在時間
- 消費金額
- リピーター

コスト消費で増やす

### 宿泊旅行1回あたりにかかった費用



じゃらん宿泊旅行調査2015

Tateyama Kurobe Geopark

## 持続可能型観光・周遊型観光・体験型観光の選択へ サステナブルツーリズム

大衆観光  
マストツーリズム

グリーン  
ツーリズム

地産地消  
滞在型保養

田園・里山  
農業遺産(丘陵・山地・海)

ジオパーク  
地質遺産  
(化石・地形・火山など)

自然・生物圏  
環境保護地域  
自然遺産、野生動物など

ジオ  
ツーリズム

エコ・ネイチャー  
ツーリズム

発見・探求

観察・体験

環境や文化の悪化、過度な商業化を避けつつ、観光地本来の姿を求めていこうとする考えとその実践

Tateyama Kurobe Geopark

ジオパークのテーマ

38億年 × 高低差 4000 m !  
体感しようダイナミックな時空の物語

雪と水と大地の悠久の営み

立山黒部ジオパークの  
テーマと地域の地史の紹介

Tate

黒部川花崗岩  
世界で最も新しい露出花崗岩

西頸城半深成岩類

妙高山 斑尾山 苗場山  
黒姫山 飯縄山 爺ヶ岳 (白沢天狗) 草津白根山  
上廊下 四阿山 浅間山  
縦沢岳 穂高岳 美ヶ原 霧ヶ峰 八ヶ岳 茅ヶ岳  
焼岳 乗鞍岳 御嶽山  
地蔵峠火山群

活火山  
飛騨山脈域

産総研シームレス地質図V2

約180万年前から現在  
までに活動した火山

第四紀の火山岩と深成岩の分布

激しい火山活動を伴いつつ急速に隆起し、  
古い地質構造に新しい構造が交じった山脈

Tate

立山黒部ジオパークのジオストーリー

立山黒部地域: 38億年の歴史 5つの時代ステージ

- I 38億年前 ... 日本一古い鉱物の存在
- II 2.5億年前 ... 大陸が衝突する時代
- III 1.5億年前 ... 恐竜がかつぽる時代
- IV 2500万年前 ... 日本海形成と大陸からの分離
- V 400万年前 ... 世界一若い深成岩  
北アルプスの隆起と山・川・海

Tateyama Kurobe Geopark

高低差 4000 M の大地形

北アルプス (標高 3,000 m)

立山町 舟橋村 富山市  
黒部市 魚沼市 滑川市 上市町  
朝日町 入善町

5.0 km  
4,000 m

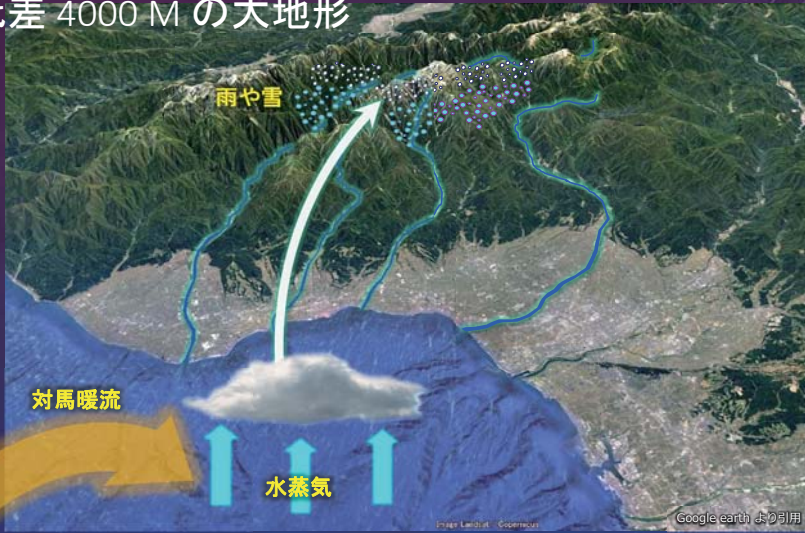
富山湾 (水深 1,000m)

Google earth より引用

Tateyama Kurobe Geopark

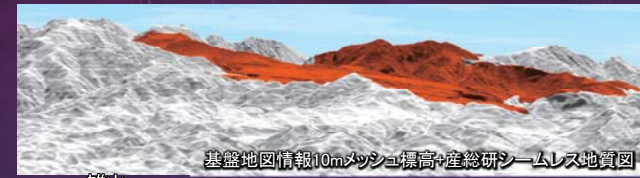


# 高低差 4000 M の大地形



Tateyama Kurobe Geopark

Google earth より引用



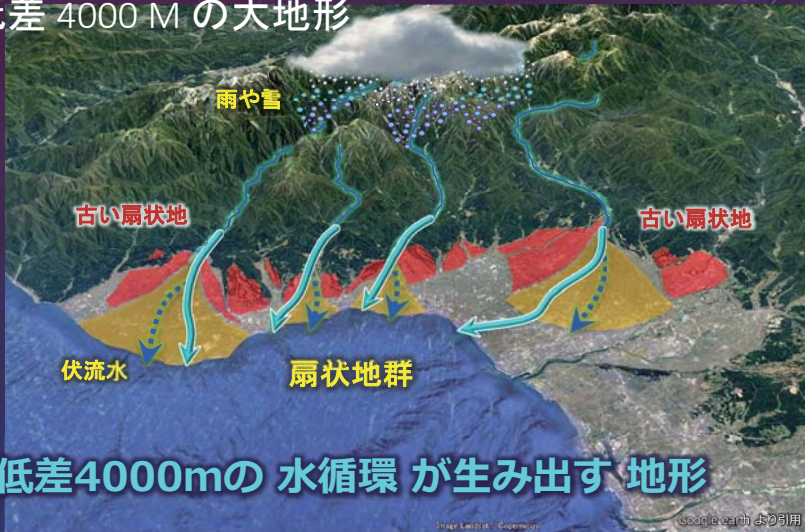
Tateyama Kurobe Geopark

呉羽山からの立山連峰と富山市街地の眺望



崩れる山と生まれる平野の景観

# 高低差 4000 M の大地形



Tateyama Kurobe Geopark

Google earth より引用

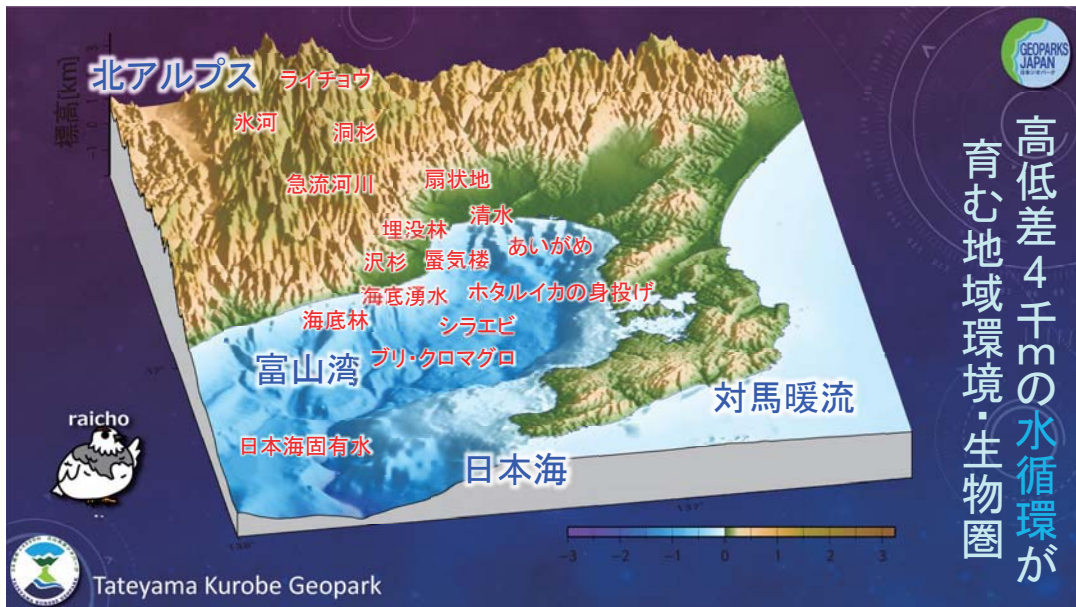
高低差4000mの水循環が生み出す地形



高低差 4 kmの水と氷の循環が造り出す現在地形



Tateyama Kurobe Geopark



**Tateyama Kurobe Geopark**  
チャンネル登録者数 18人

YouTube

ホーム 動画 再生リスト チャンネル フリートーク 概要

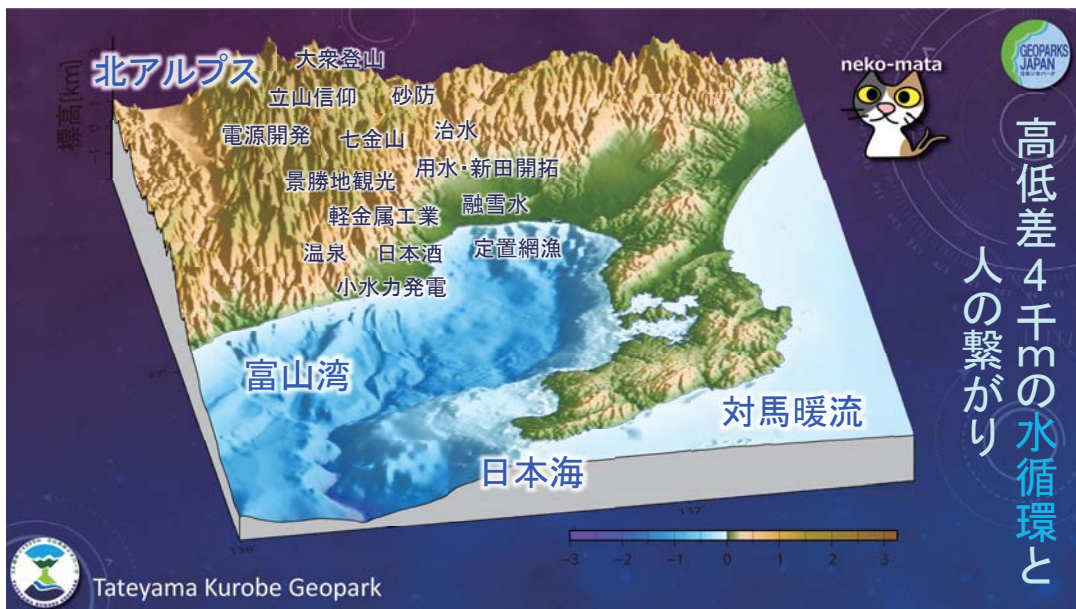
アップロード済み すべて再生

扇状地の恵みと成り立ち 2 回視聴・3 週間前	火山地形をめぐる 3 回視聴・3 週間前	地層は日本列島誕生を知るタイムカプセル 5 回視聴・3 週間前	災害と闘う人間の英知 10 回視聴・3 週間前
立山黒部ジオパーク 沢スギから洞杉へ 131 回視聴・5 か月前	立山黒部ジオパーク「黒部峡谷」 90 回視聴・5 か月前	立山黒部ジオパーク「立山の四季」 75 回視聴・5 か月前	立山黒部ジオパーク紹介 927 回視聴・4 年前

https://www.youtube.com/channel/UC8E9wFcbtGu8Wumpgui5ig

Tateyama Kurobe Geopark

立山黒部ジオパーク協会の取り組み



**ジオパーク見聞録の作成**

海へ山まで 高低差 4000 m の自然を、楽しみ学べる

歩け手廻り立山黒部 ジオパーク見聞録 好評発売中

立山黒部ジオパークの主要な訪問サイトを分かりやすく紹介しています。

立山黒部ジオパークとは？

立山黒部は 3000 m 級の立山黒部山脈と大谷川から流れる黒部川が作った巨大な断崖をもち、その先に広がる 1000 年を越える立山黒部谷が広がります。その地形と水の循環に由来する様々な自然現象や、人々の営みと文化が息づいています。立山黒部ジオパークは、山、川、海の大絶景と大谷川から流れる黒部川が作り出した自然現象と、人々の営みと文化が息づいている自然環境とを体験できる、価値ある自然環境です。

2020年10月1日出版  
B5版 151ページ

Tateyama Kurobe Geopark

立山黒部ジオパーク協会の取り組み

# ジオアートの作成監修



北海道地図(株)  
2020年7月28日出版  
B1サイズ(両面) ¥1,100



裏面は北アルプスの俯瞰図  
登山ルートや山小屋位置の確認にも便利!

立山黒部ジオパーク協会の取り組み



Tateyama Kurobe Geopark

# 他メニューも企画・準備中

天狗山溶岩円頂丘と  
天狗平のオムライス



Tateyama Kurobe Geopark



血の池ラーメン(芦峯寺まんだら食堂にて提供中)

立山黒部ジオパーク協会の取り組み



# 室堂平と玉殿溶岩カレー



Tateyama Kurobe Geopark



立山黒部ジオパーク協会の取り組み

4ヶ月で700食の注文数1店舗で

定番メニューに格上げ

博物館企画展期間中の限定メニュー  
解説チラシ付きで食べながら学べる  
立山駅そばの2店舗で提供

立山黒部ジオパーク協会の取り組み

博物館企画展期間中の限定メニュー  
解説チラシ付きで食べながら学べる  
立山駅そばの2店舗で提供

立山の驚異  
灰の山



立山黒部ジオパーク協会の取り組み

# ジオめぐり・グルメめぐり サイクリング&ポタリングモニターツアー



自転車立山黒部ジオパークの見どころを巡るサイクリングツアー

参加者数:30名程度 競技性:なし

Tateyama Kurobe Geopark



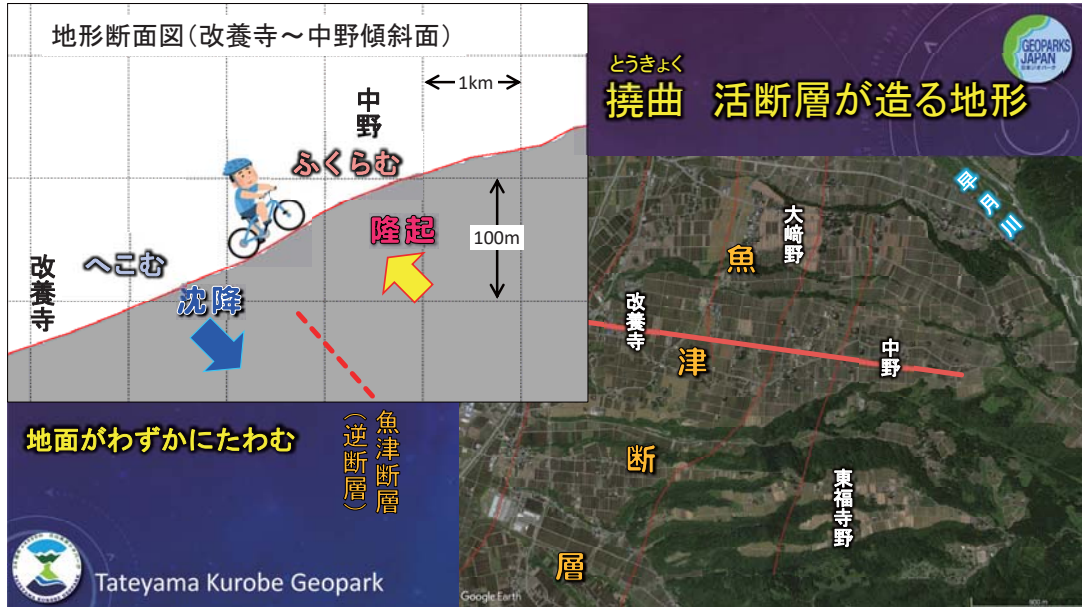
主催:滑川市観光協会 共催:立山黒部ジオパーク協会

立山黒部ジオパーク協会の取り組み





立山黒部ジオパーク協会の取り組み



先ほど皆さんが苦しめられた、急な登り坂をつかった犯人はダレでしょう？

立山黒部ジオパーク協会の取り組み



Tateyama Kurobe Geopark

## 参考図書例

- 歩いて手繰る 立山黒部ジオパーク見聞録、(一社)立山黒部ジオパーク協会
- とやま・サイエンス ガイド、富山市科学博物館
- 富山のトリセツ、昭文社
- ブラタモリ 13 京都(清水寺・祇園) 黒部ダム 立山、NHK「ブラタモリ」制作班

Tateyama Kurobe Geopark

地域で発展した産業の起こりを探求し宣伝を支援する



Tateyama Kurobe Geopark

## 立山なぜなぜジオツアーコンテンツ

- なぜ日本三霊山のひとつとなった？
- なぜ世界有数の豪雪環境なの？
- なぜ氷河が現存できる？
- なぜ国内最大のライチョウ生息地なの？
- なぜ大規模な湿地が亜高山帯に生まれた？
- なぜ日本最高所の温泉が湧き出る？
- なぜ落差日本一の称名滝がある？

Tateyama Kurobe Geopark

# 立山信仰の成立に深く関わった大地の営み



江戸後期、宗徒の登拝に仲語(ガイド)が付き添い案内した

針山地獄

紺屋地獄

立山曼荼羅(大仙坊A本)



火山と氷河と水が作った多様な地形と環境が、仏法の教えを説く重要な要素となっている



Tateyama Kurobe Geopark

# 立山信仰の成立に深く関わった大地の営み



Google Earth

© Japan Hydrographic Association

© KHI